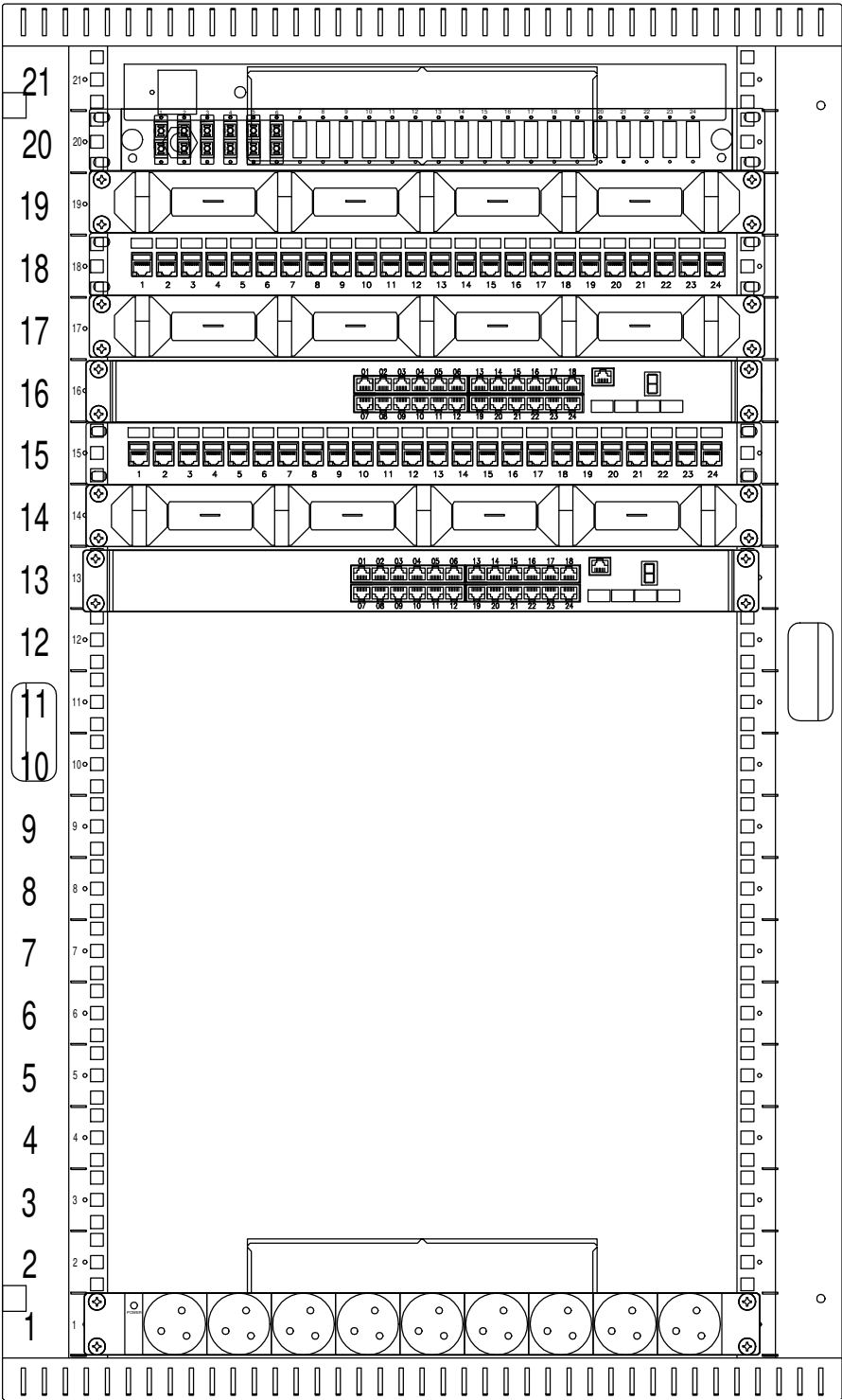
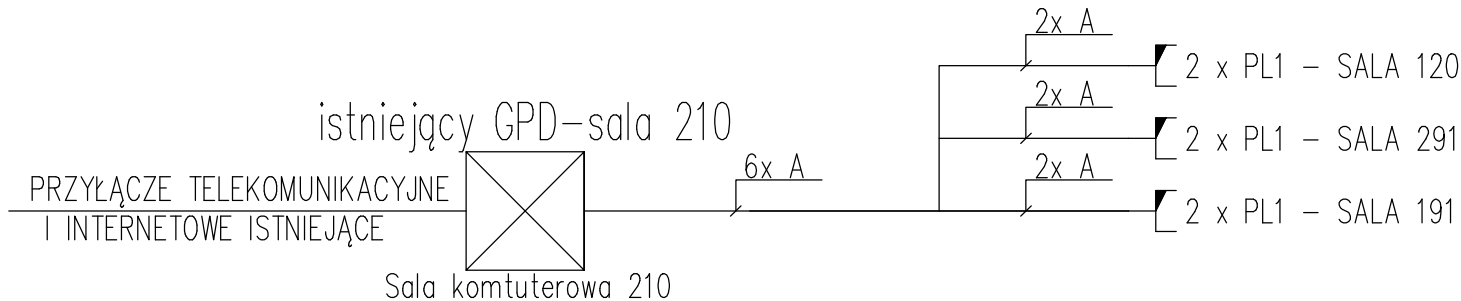


SZAFA GPD/41

Szafa stojąca jednoczęściowa, 21U, 600/600, RAL 7035



COKÓŁ



- LEGENDA
- n x Z Gniazdo NIEEKRANOWANE RJ45
 - OZNACZENIA GNIAZD:
 - n – ILOŚĆ GNIAZD
 - Z – RODZAJ GNIAZDA:
 - PL1 – 1xRJ45
 - PL2 – 2xRJ45



- LEGENDA ODNIESIEŃ:
- A – KABEL NIEEKRANOWANY U/UTP kat. 6A LSOH B2CA
 - B – KABEL ŚWIATŁOWODOWY 12J OM3 LSOH B2CA

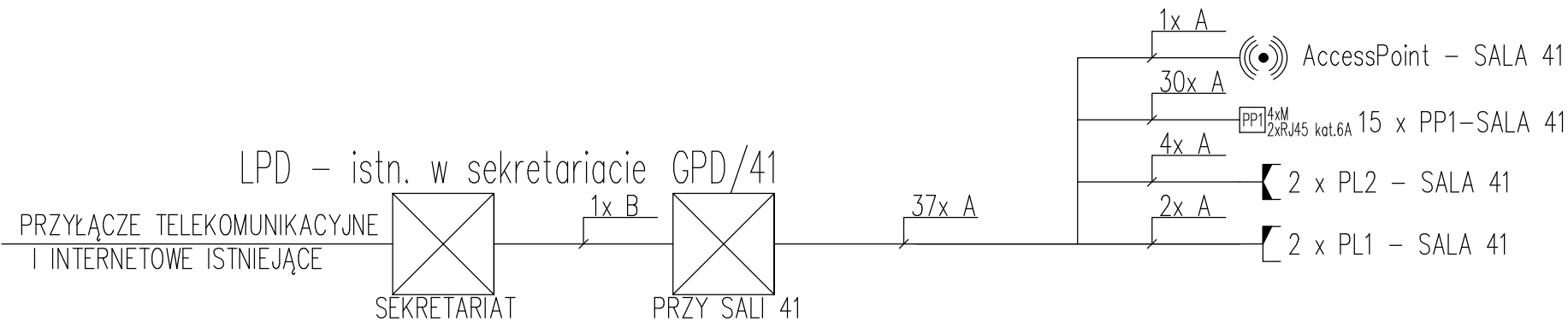
- PP1^{4xM}_{2xRJ45} kat.6A Puszka systemu podłogowego
4x Gniazdo wtyczkowe, pojedyncze, (45x45) mm
16 A; 250 V; IP20
2x Gniazdo RJ45 kat. 6A
- ☉ PUNKT DOSTĘPOWY WI-FI 6 – PoE kat.6A

- Panel went. 1 went. dach–rak + termostat czarny
- Przełącznica światłowodowa 19” 1U
Płyta czoł. 1U 24xSC duplex +adaptery
- Poziomy organizator kabli 1U 19” z tworzywa sztucznego o podwyższonej elastyczności

- Panel krosujący 19”, modułarny na 24xRJ45
+ 24 x moduł Kestone beznarzędziowy nieekranowany – kat. 6A
- Poziomy organizator kabli 1U 19” z tworzywa sztucznego o podwyższonej elastyczności

- Urządzenie aktywne, przełącznik zarządzalny 24 porty PoE
1G poE, 4x10G SFP+, 1U/19”
- Panel krosujący 19”, modułarny na 24xRJ45
+ 24 x moduł Kestone beznarzędziowy nieekranowany – kat. 6A
- Poziomy organizator kabli 1U 19” z tworzywa sztucznego o podwyższonej elastyczności

- Urządzenie aktywne, przełącznik zarządzalny 24 porty PoE
1G poE, 4x10G SFP+, 1U/19”



Listwa zas. 19”9x(bolec), wtyk DIN49441(uniw.), kontr.

D S W PROJEKT SP. Z O.O. adres: ul. Św. Barbary 14/36, 41-516 Chorzów e-mail: sekretariat@dwsprojekt.pl telefon: 736 249 068 strona internetowa: dswprojekt.pl			TEMAT RYSUNKU: SCHEMAT INSTALACJI OKABLOWANIA STRUKTURALNEGO. WIDOK SZAFY GPD/41.		
TEMAT: Projekt architektoniczno-budowlany remontu pracowni nr 190, 290, 120 oraz sali 0 w ramach zadania "Wykonanie dokumentacji projektowo - kosztorysowej dotyczącej modernizacji 4 pracowni w budynku Zespołu Szkół Gastronomiczno-Hotelarskich w Wiśle ul. Władysława Reymonta 2".			FAZA: PROJEKT TECHNICZNY		
OBIĘKT: Zespół Szkół Gastronomiczno-Hotelarskich w Wiśle ul. Władysława Reymonta 2, 43-460 Wisła			INWESTOR: Zespół Szkół Gastronomiczno-Hotelarskich w Wiśle ul. Władysława Reymonta 2, 43-460 Wisła		
ZESPÓŁ PROJEKTOWY: branża elektryczna, projektant MGR INŻ. ŁUKASZ MARCINKOWSKI branża elektryczna, sprawdzający MGR INŻ. SŁAWOMIR KUBANEK			DATA: LIPIEC 2024		
upr. nr SLK/7788/PWBE/18			SKALA: -		
upr. nr SLK/6159/PWBE/15			NR RYS: E - 10		
			NR STR:		

SPECJALNOŚĆ
ELEKTRYCZNA